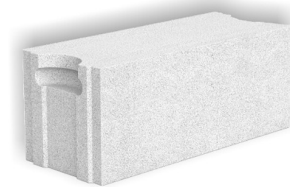
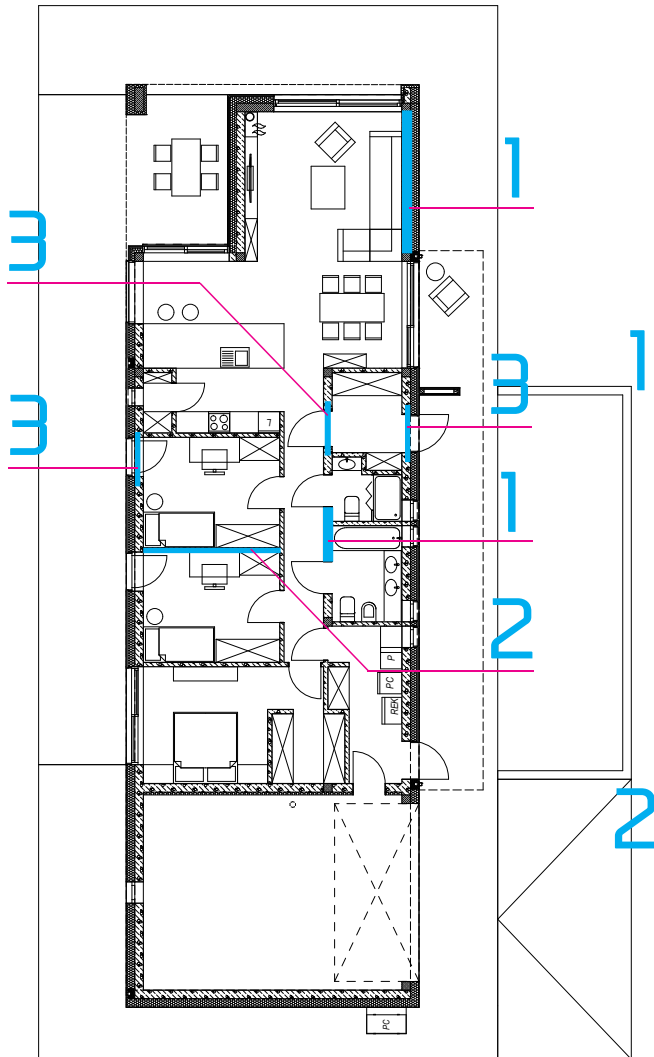
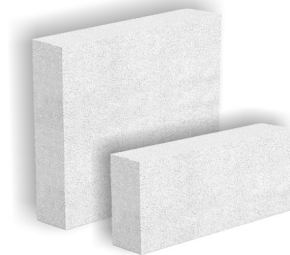


POLECANE MATERIAŁY – system SOLBET to nowoczesna, precyzyjna, łatwa i szybka budowa domów energooszczędnych.

Wysokiej jakości materiały użyte do budowy ścian mają bardzo duży wpływ na jakość wykonania budynku, a więc na jego trwałość i standard energetyczny. Jednak nawet najlepsze elementy murowe to nie wszystko. O pomyślności przedsięwzięcia decyduje możliwość systemowego wykonania jego najważniejszych części. System SOLBET to zestaw pasujących do siebie elementów murowych wraz z produktami chemii budowlanej, który umożliwia kompleksową realizację niektórych elementów budynku. Korzystając z opracowanego w szczegółach systemu ściennego, mamy gwarancję, że elementy domu wykonane przy jego użyciu będą nie tylko zgodne ze standardami dotyczącymi m.in. ochrony cieplnej i akustycznej, ale także zapewnią trwałość konstrukcji. Budowa z użyciem systemu SOLBET ułatwi wybudowanie budynku, podniesie też komfort jego codziennej eksploatacji, ułatwi ewentualną przebudowę i modernizację.



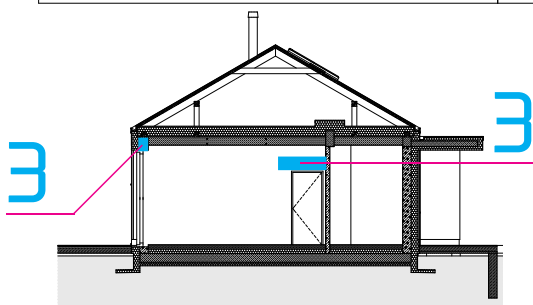
1 Bloczki przeznaczone do wznoszenia ścian konstrukcyjnych wewnętrznych oraz zewnętrznych z ociepleniem. Dostępne są w różnych szerokościach i klasach gęstości. Różnią się także profilowaniem powierzchni bocznych, co wpływa na technikę wykonania ścian. W naszym projekcie przyjęliśmy bliczek SOLBET Optimal Plus, profilowany na pióra i wpusty wraz z uchwytyami montażowymi o grubości 24 cm, w klasie gęstości 500 i ocieplenie styropianem lub wełną mineralną.



2 Bloczki SOLBET Optimal o grubości 12 cm są najczęściej używanym materiałem do wznoszenia ścian działowych w budynkach z betonu komórkowego. Wznoszenie ścian działowych można przyspieszyć, używając bloczków SOLBET One, o podwójnej wysokości – 48 cm.



3 Nadproża ze zbrojonego betonu komórkowego SOLBET występują w kilku długościach: 140, 160, 200, 230 cm. Maksymalna długość nadproży wynosi 230 cm, co umożliwi przykrycie nimi otworu o szerokości 180 cm. Nadproża dostępne są w dwóch szerokościach 12 i 18 cm. Układając je obok można uzyskać szerokość odpowiadającą każdemu typowi ściany budowanej w systemie SOLBET.



4 Zaprawa murarska do cienkich spoin do betonu komórkowego SOLBET przeznaczona jest do łączenia elementów na cienką 1-3 mm spoinę, dzięki czemu ściana z betonu komórkowego jest jednorodna termicznie, zawiera mniej wilgoci technologicznej i nie jest narażona na występowanie mostków termicznych.



DOMY21 sp. z o.o. studio@domy21.pl, www.domy21.pl, tel. +48 71 798 38 64 GRUPA ARCHIPELAG				Autor projektu gotowego Artur Wójcjak	Nr uprawnień 394/94/UW	Podpis
				Opracowanie projektu gotowego	Nr uprawnień	Podpis
Nazwa obiektu budowlanego Budynek mieszkalny jednorodzinny D21-9BII G2				Nazwa produktu ŚCIANY ZEWNĘTRZNE - bloczki SOLBET Optimal Plus 24 cm, gęstość 500 ŚCIANY WEWNĘTRZNE - bloczki SOLBET Optimal lub SOLBET One NADPROŻA - SOLBET zbrojone z betonu komórkowego, 12 cm i 18 cm ZAPRAWA DO MUROWANIA - SOLBET do cienkich spoin 0,1		