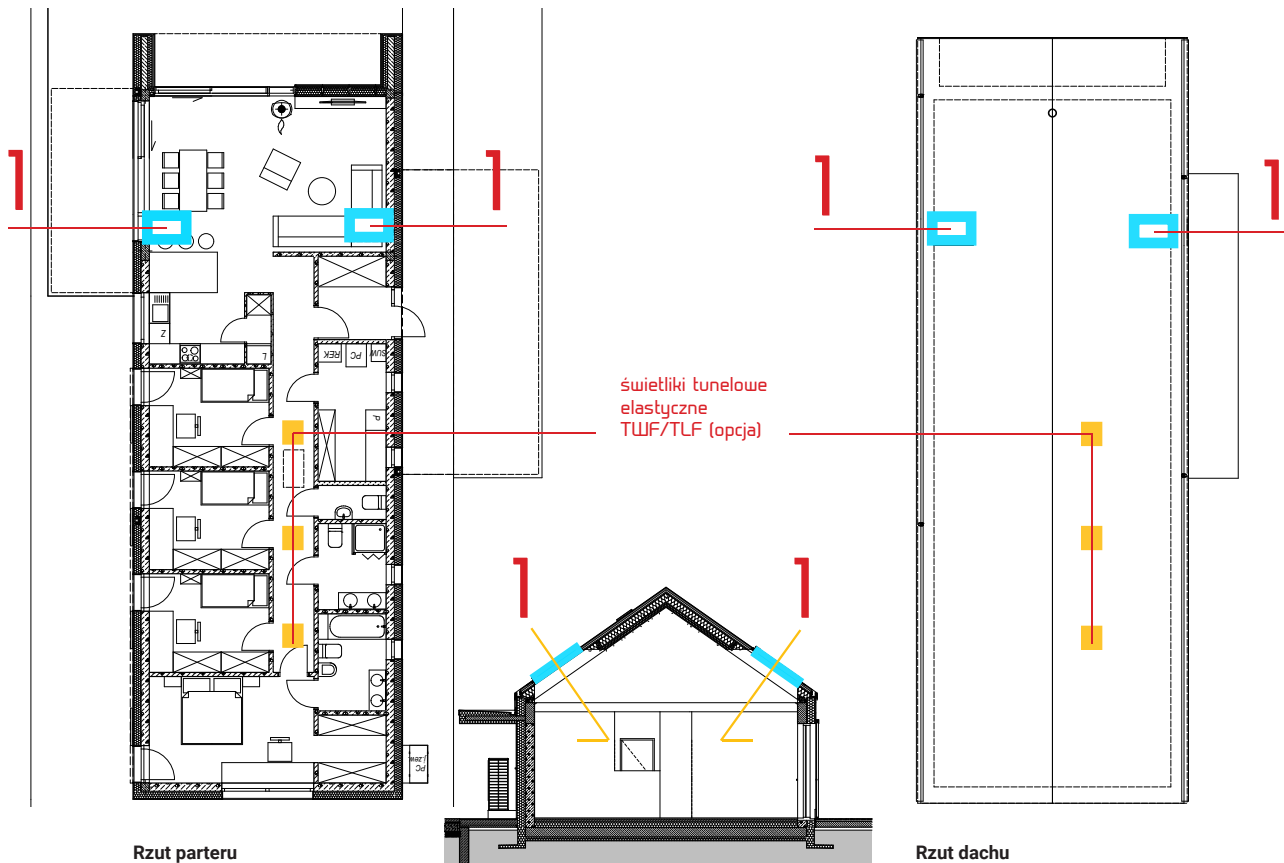


D21-2C



KOMFORT NA PRZYSZŁOŚĆ z rozwiązaniami VELUX

Tworząc nowe produkty myślimy o ich maksymalnej użyteczności i funkcjonalności. Poszukujemy nowych rozwiązań technologicznych, testujemy, badamy i dobieramy najlepsze materiały pamiętając jednocześnie o zachowaniu najlepszej ceny. Nasze produkty gwarantują niezakłócony widok, cichą i ciepłą przestrzeń w domu oraz idealne warunki do wypoczynku, snu, nauki czy pracy. Od teraz energooszczędne okna 3-szybowe, które zapewnią komfort są naszym Standardem. Niezawodne okna dla użytkowników ceniących łatwość obsługi i funkcjonalne rozwiązania. Nowy Standard to najlepsza relacja jakości do ceny.



1 - Okno GGL Integra - obrotowe z sosny klejonej warstwowo, pokrywanej impregnatem i lakierem. Konstrukcja okna wykonana jest z drewna łączonego z wysokoizolacyjnym tworzywem EPS. W górnej części okna znajduje się uchwyt otwierający z klapą wentylacyjną i filtrem powietrza, umożliwiający ciągłą wentylację przy zamkniętym oknie. Dopuszczalny kąt nachylenia połaci dachowej: 15°-90°. Okno połaciowe zdalnie sterowane zasilane energią słoneczną lub elektrycznie.

DOMY21 sp. z o.o. studio@domy21.pl, www.domy21.pl, tel. +48 71 798 38 64 GRUPA ARCHIPELAG				Autor projektu gotowego Artur Wójciak		Nr uprawnień 394/94/UW		Podpis 	
		Opracowanie projektu gotowego				Nr uprawnień		Podpis 	
Nazwa obiektu budowlanego Budynek mieszkalny jednorodzinny D21-2C		Nazwa produktu Okna typu GGL Szczegóły w projekcie budowlanym, rysunek - ZESTAWIENIE STOLARKI							