

D21-3B

Dom jednorodzinny parterowy | autor: Artur Wójciak

domy
21



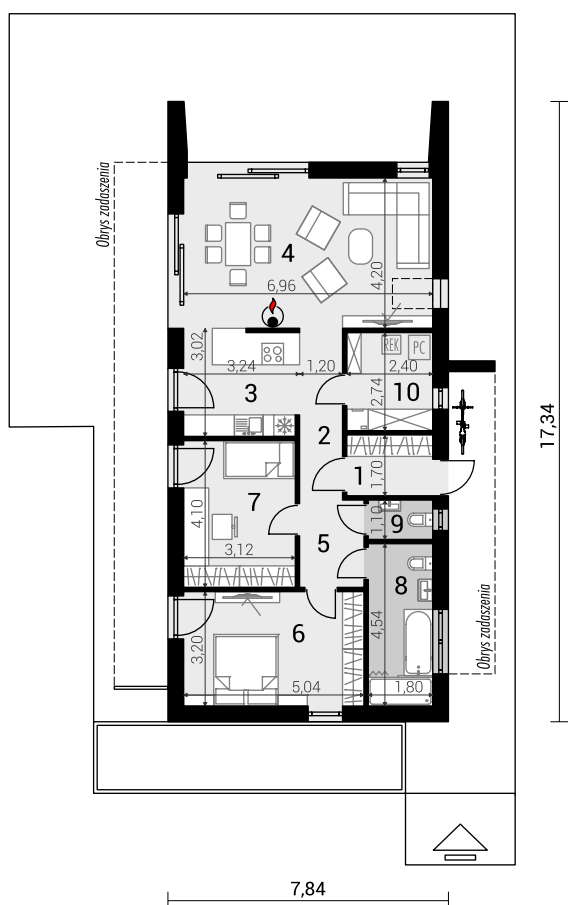
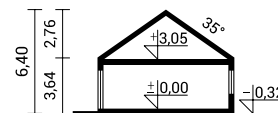
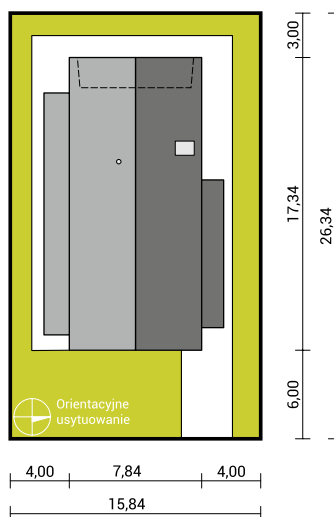
Powierzchnia użytkowa: **90,84 m²**
+ pom.techniczne: **6,45 m²**

Powierzchnia zabudowy: **125,10m²**

Minimalne wymiary działki: **15,84 x 26,34 m**

EP < 70,00 kWh/m² x rok (WT 2021)

Schemat uwzględnia minimalne odległości od budynku do granicy działki.



Parter

1. Wiatrołap	3,98 m ²
2. Hol	5,69 m ²
3. Kuchnia	9,43 m ²
4. Pokój dzienny + jadalnia	29,00 m ²
5. Korytarz	4,29 m ²
6. Sypialnia	15,91 m ²
7. Sypialnia	12,62 m ²
8. Łazienka	8,01 m ²
9. Toaleta	1,91 m ²
10. Pom.techniczne	6,45 m ²