

D21-3A

Dom jednorodzinny parterowy | autor: Artur Wójciak

domy
21



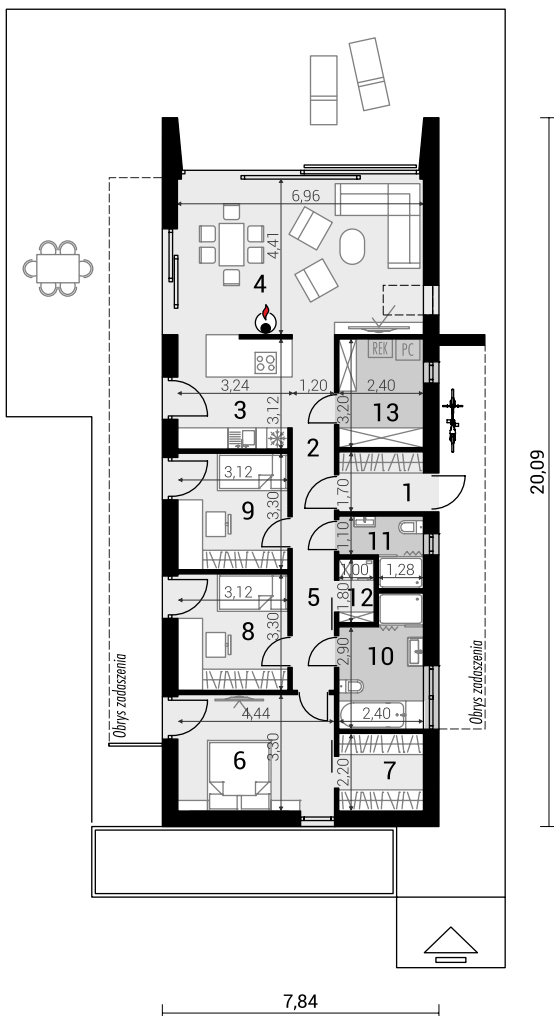
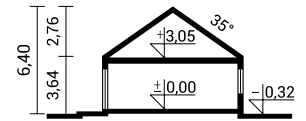
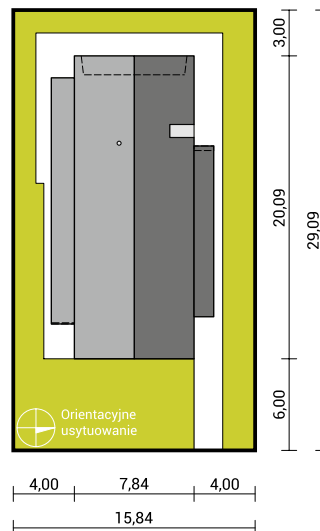
Powierzchnia użytkowa: **109,91 m²**
+ pom. techniczne: **7,26 m²**

Powierzchnia zabudowy: **148,16 m²**

Minimalne wymiary działki: **15,84 x 29,09 m**

EP < 70,00 kWh/m² x rok (WT 2021)

Schemat uwzględnia minimalne odległości od budynku do granicy działki.



Parter

1. Wiatrołap	3,98 m ²
2. Hol	5,93 m ²
3. Kuchnia	10,14 m ²
4. Pokój dzienny + jadalnia	30,46 m ²
5. Korytarz	5,94 m ²
6. Sypialnia	14,47 m ²
7. Garderoba	5,17 m ²
8. Sypialnia	10,14 m ²
9. Sypialnia	10,14 m ²
10. Łazienka	8,04 m ²
11. Łazienka	3,76 m ²
12. Pralnia	1,74 m ²
13. Pom.techniczne	7,26 m ²