

D21-2C

Dom jednorodzinny parterowy | autor: Artur Wójciak

domy
21



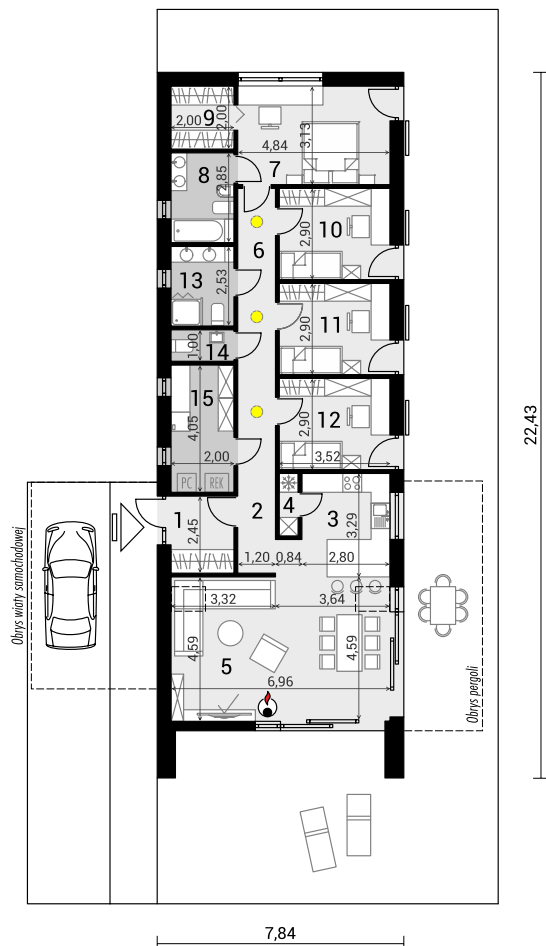
Powierzchnia użytkowa: **123,70 m²**
+ pom.techniczne: **7,95 m²**

Powierzchnia zabudowy: **166,80 m²**

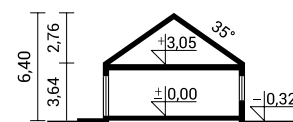
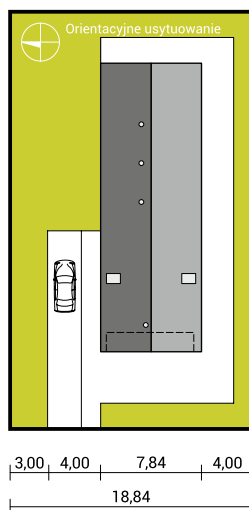
Minimalne wymiary działki: **15,84 x 32,43 m**
(podano wymiary bez podjazdu)

EP < 70,00 kWh/m² x rok (WT 2021)

● - Świetlik



Schemat uwzględnia minimalne odległości od budynku do granicy działki oraz podjazd na samochód szerokości 4 m. Minimalna szerokość działki bez podjazdu wynosi 15,84 m.



Parter

1. Wiatrołap	4,79 m ²
2. Hol	3,87 m ²
3. Kuchnia	9,11 m ²
4. Spiżarnia	1,13 m ²
5. Pokój dzienny + jadalnia	31,71 m ²
6. Korytarz	11,49 m ²
7. Sypialnia	14,96 m ²
8. Łazienka	5,59 m ²
9. Garderoba	4,02 m ²
10. Sypialnia	10,05 m ²
11. Sypialnia	10,05 m ²
12. Sypialnia	10,05 m ²
13. Łazienka	4,95 m ²
14. Toaleta	1,93 m ²
15. Pom. techniczne	7,95 m ²