

D21-2A

Dom jednorodzinny parterowy | autor: Artur Wójciak

domy
21



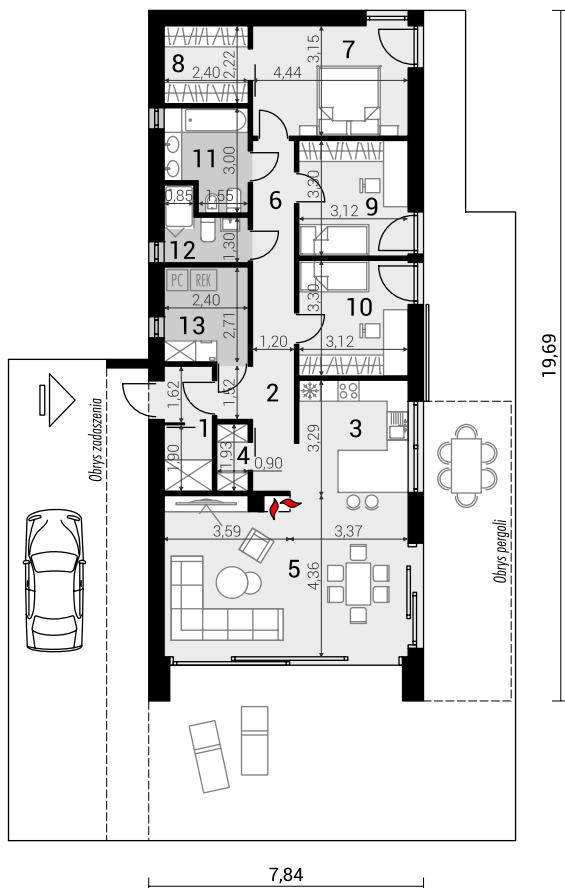
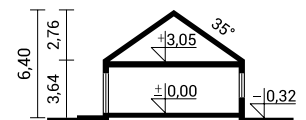
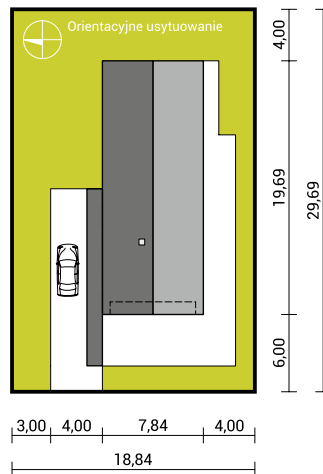
Powierzchnia użytkowa: **109,18 m²**
+ pom. techniczne i pralnia: **6,38 m²**

Powierzchnia zabudowy: **146,90 m²**

Minimalne wymiary działki: **15,84 x 29,69 m**
(podano wymiary bez podjazdu)

EP < 70,00 kWh/m² x rok (WT 2021)

Schemat uwzględnia minimalne odległości od budynku do granicy działki oraz podjazd na samochód szerokości 4 m. Minimalna szerokość działki bez podjazdu wynosi 15,84 m.



Parter

1. Wiatrołap	4,81 m ²
2. Hol	5,89 m ²
3. Kuchnia	9,74 m ²
4. Spiżarnia	1,67 m ²
5. Pokój dzienny + jadalnia	30,23 m ²
6. Korytarz	7,57 m ²
7. Sypialnia	13,80 m ²
8. Garderoba	5,22 m ²
9. Sypialnia	10,14 m ²
10. Sypialnia	10,14 m ²
11. Łazienka	6,18 m ²
12. Łazienka	3,79 m ²
13. Pom. techniczne + pralnia	6,38 m ²