

D21-10

Dom jednorodzinny z poddaszem użytkowym | autor: Artur Wójciak

domy
21



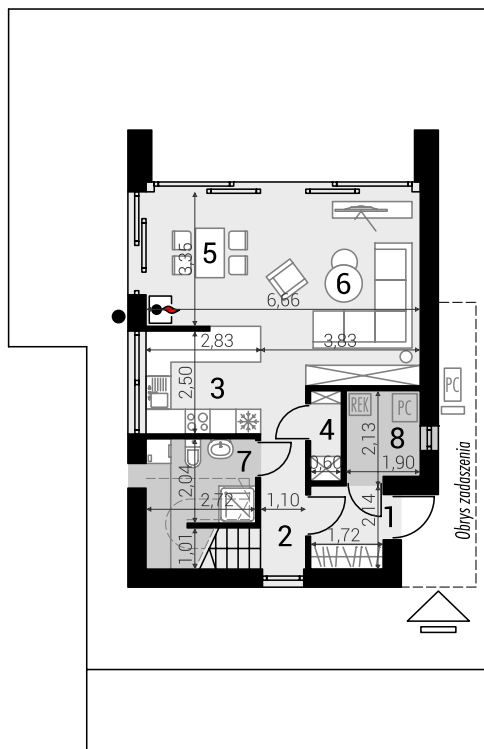
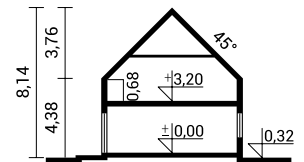
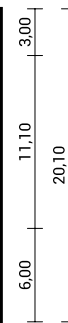
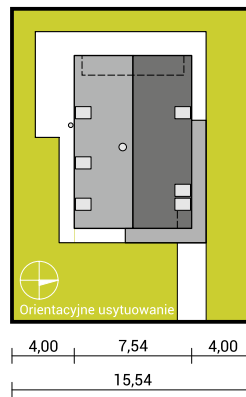
Powierzchnia użytkowa: **87,27 m²**
+ pom.techniczne: **3,95 m²**

Powierzchnia zabudowy: **75,39 m²**

Minimalne wymiary działki: **15,54 x 20,10 m**

EP < 70,00 kWh/m² x rok (WT 2021)

Schemat uwzględnia minimalne odległości od budynku do granicy działki.



Parter

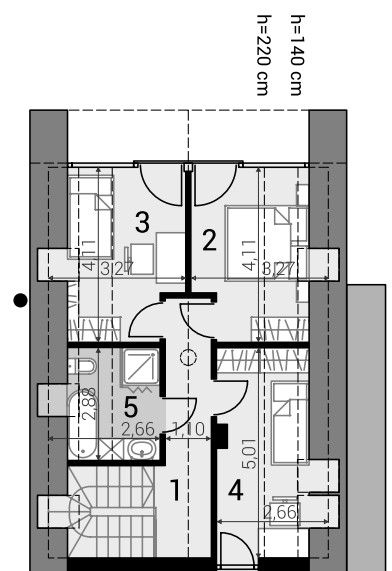
7,54

Parter

1. Wiatrołap	3,57 m ²
2. Hol + schody	7,61 m ²
3. Kuchnia	6,99 m ²
4. Spizarnia	1,21 m ²
5. Jadalnia	9,52 m ²
6. Pokój dzienny	18,03 m ²
7. Łazienka	5,57 m ²
8. Pom.techniczne	3,95 m ²

Poddasze

1. Korytarz	7,08 m ²
2. Sypialnia	7,85 m ²
3. Sypialnia	7,85 m ²
4. Sypialnia	7,42 m ²
5. Łazienka	4,37 m ²



○ – Światlik

Poddasze